



## ПАСПОРТ ИЗДЕЛИЯ

### Хомут сплинклерный (подвесной)



Изготовитель: ООО "ТД "СтройСервис"  
 Адрес производства: Владимирская область,  
 г. Струнино ул. Суворова д. 5

Изготовлено в соответствии с ГОСТ 24140-80

#### Общие сведения:

Наименование: хомут подвесной (сплинклерный)

#### Назначение и область применения:

Хомуты крепежные грушевидные (спринклерные) для труб – это стальная скоба грушевидной формы, изготовленная из стальной штампованной оцинкованной полосы. Хомут формирует петлю, в которую заводится труба. Через соединительное отверстие он крепится к потолку или другой несущей поверхности. Они служат для подвески спринклерных труб, через которые осуществляется подача и распыление жидкости.

#### Технические данные:

Характеристики	Значение
Материал корпуса	сталь марки ст08пс гост 16523-97
Толщина оцинкованного покрытия	цинковое покрытие (толщина 8 - 10 мкм)

#### Основные параметры:

Размер, дюймы	Размер, мм	Ширина металла, мм	Толщина металла, м	Диаметр крепежного отверстия,	Рекомендуемая нагрузка, KN
3/4	25-30	25	1,0	10,5	4,0
1	32-38	25	1,0	10,5	4,0
1 1/4	39-46	25	1,2	10,5	4,0
1 1/2	48-53	25	1,2	10,5	4,0
2	59-66	25	1,2	10,5	4,0
2 1/2	74-80	25	1,2	10,5	6,6
3	87-94	25	1,5	13	6,6
4	108-116	25	1,5	13	6,6
5	135-143	25	2,0	13	7,8
6	162-170	25	2,0	13	7,8
8	232-312	25	2,5	13	12,0
10	275-385	25	2,5	13	12,0

### **Комплектность поставки, транспортировка и хранение:**

Хомут подвесной упаковывается в гофроящики.

Коробки с хомутами транспортируются в крытых транспортных средствах в соответствии с правилами перевозки грузов, действующими на соответствующем виде транспорта.

При транспортировке и хранении должны соблюдаться условия, предохраняющие изделия от механических повреждений, воздействия влаги и химически активных веществ.

### **Монтаж и предельно допустимые нагрузки:**

Монтаж подвесных хомутов осуществляется с помощью резьбового соединения или штифта.

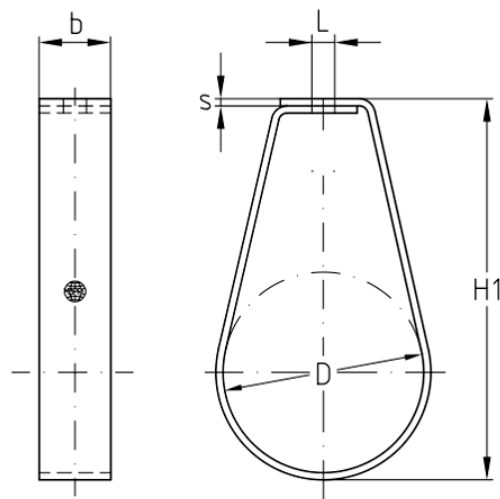
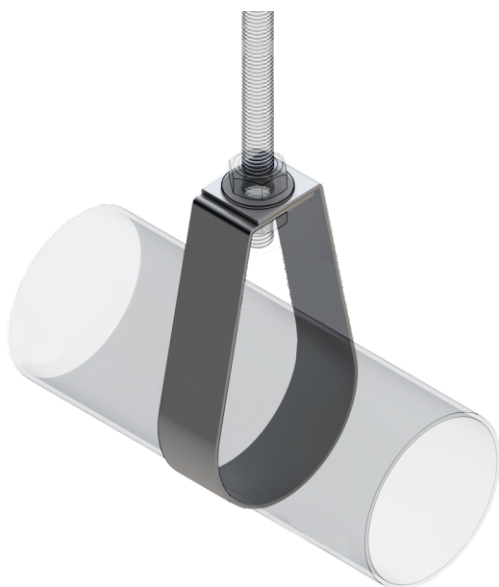
Монтажные элементы в комплект поставки не входят. Все крепежные элементы должны соответствовать ГОСТ 24140-80.

### **Методы контроля:**

Контроль внешнего вида, маркировки и комплектности производится визуально, невооруженным глазом путем сравнения с контрольным образцом.

Контроль размеров осуществляется универсальным мерительным инструментом, обеспечивающим требуемую точность замеров.

Методы проверки качества и толщины покрытий по ГОСТ 9.302-88



### **Гарантии изготовителя:**

Изготовитель гарантирует соответствие изделий требованиям безопасности при соблюдении потребителем условий транспортировки, хранения, монтажа, эксплуатации, обслуживания.

Гарантия распространяется на все дефекты, возникшие по вине завода-изготовителя.

Гарантия не распространяется на дефекты, возникшие в следующих случаях:

- нарушение паспортных режимов хранения, монтажа, испытания, эксплуатации и обслуживания изделия;
- нарушение условий при транспортировке и погрузо-разгрузочных работах;
- наличие следов воздействия веществ, агрессивных к материалам изделия;
- повреждений, вызванных пожаром, стихией, форс-мажорными обстоятельствами;
- повреждений, вызванных неправильными действиями потребителя;
- наличие следов постороннего вмешательства в конструкцию изделия.

Изготовитель оставляет за собой право вносить в конструкцию изделия изменения, не влияющие на эксплуатационные характеристики, заявленные в настоящем паспорте.

Гарантийный срок – 6 месяцев с даты продажи.

Производитель ООО "ТД "СтройСервис"  
601655, Владимирская область, г. Струнино  
ул. Суворова д. 5  
тел.8-495-989-11-40  
[www.svk-plast.ru](http://www.svk-plast.ru); e-mail:[sale@svk-plast.ru](mailto:sale@svk-plast.ru).

